

club-chair





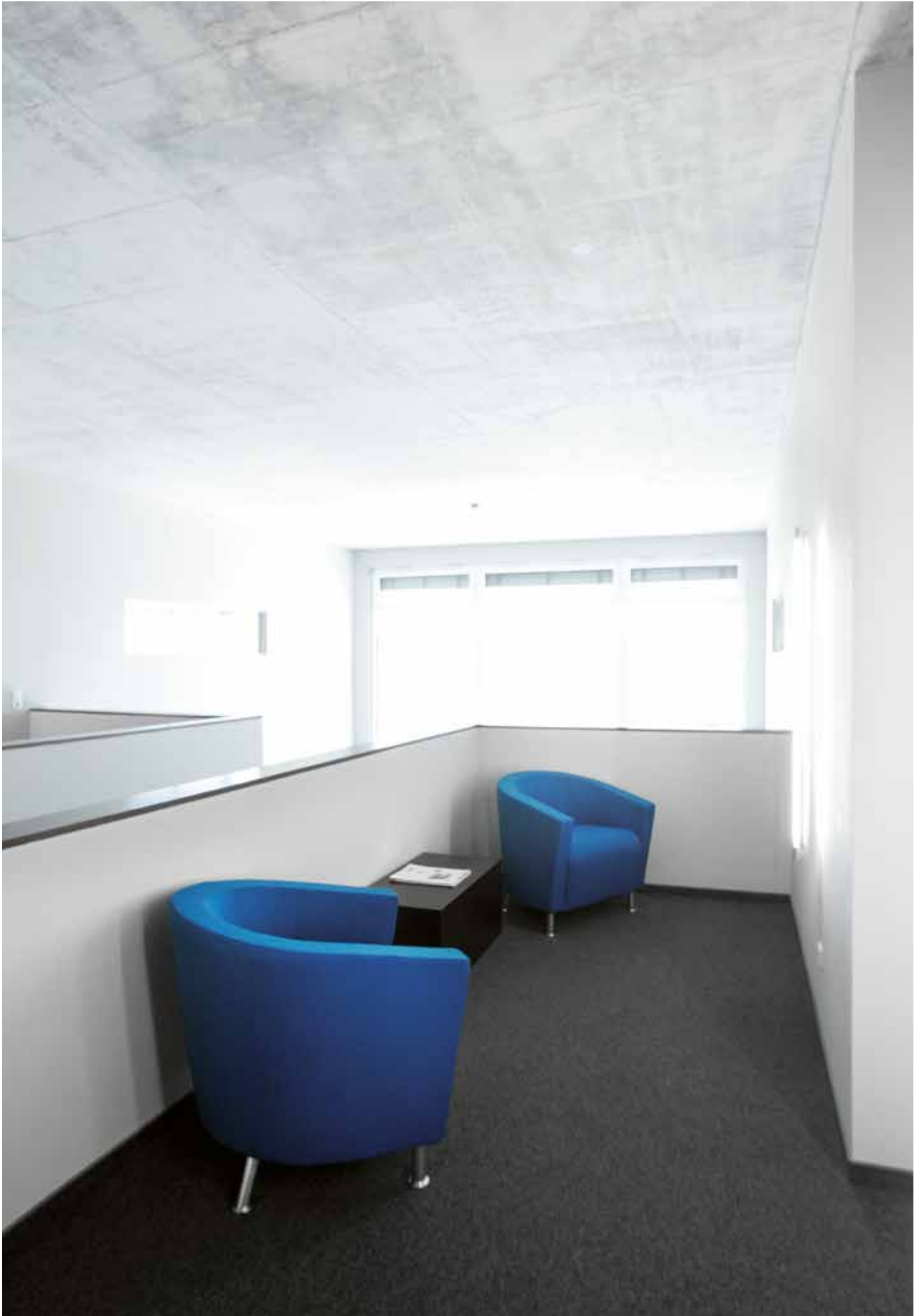
club-chair

Design: Dauphin Design-Team



Auch Lounge-Sitzlösungen haben ihren eigenen Stil. club-chair bietet als Einzelsessel oder Zweisitzer entspanntes Sitzen in angenehmem Ambiente. Die vollumpolsterten Sitz- und Rückenflächen mit integrierten Armlehnen sorgt für Wohlfühl-atmosphäre in Warte- und Empfangsbereichen. Ein Hingucker: club-chair im angesagten Farbmix.

Lounge seating solutions have their own style too. club-chair provides pleasant surroundings in which to relax while sitting. The fully upholstered seats and backrests with integrated armrests ensure a comfortable atmosphere in waiting and reception areas. A real eye catcher: club-chair in a trendy color mix.



club-chair Übersicht | At a glance



Lounge-Sitzmöbel | Lounge Furniture

Modellnummer Model number	CC 0957	CC 0958
Produktart Product type	1-Sitzer 1-seater	2-Sitzer 2-seater
Polstervarianten Upholstery variants	Vollpolster Fully upholstered	Vollpolster Fully upholstered
Fuß Base	Aluminium poliert, Ø 38 mm Polished aluminium, Ø 38 mm	Aluminium poliert, Ø 38 mm Polished aluminium, Ø 38 mm
Gesamtbreite/-tiefe/-höhe/Sitzhöhe (cm) Overall width/depth/height/seat height (cm)	66 / 74 / 71 / 43	141 / 74 / 71 / 43



Tische | Tables

Modellnummer Model number	AL 0951	CC 0956
Produktart Product type	Beistelltisch, klein Side table, small	Beistelltisch, groß Side table, large
Tischplatten Table tops	Glas, weiß foliert Glass, white foil surface	Satiniertes Einscheiben-Sicherheitsglas (ESG), 8 mm Satin-finish toughened safety glass (TSG), 8 mm
Fuß Base	Stahl, weiß lackiert Steel, white lacquered	Stahlrohr, verchromt, Ø 38 mm Steel tube, chromed, Ø 38 mm
Breite/Tiefe/Höhe (cm) Materials	50 / 38 / 66	95 / 60 / 32

club-chair Umwelt | Sustainability

Nachhaltiges Arbeiten, Produzieren und Denken ist uns wichtig. Unsere Prozesse sind von Anfang bis zum Ende, vom Design bis zur Entsorgung, darauf ausgerichtet, hochwertige und langlebige, aber auch umweltfreundliche Produkte für Sie zu entwickeln. Aber wir tun noch mehr: Mit der EMAS-Zertifizierung bekennen wir uns freiwillig dazu, unsere Umwelleistung kontinuierlich zu verbessern. Und mit der BIFMA level®-Zertifizierung machen wir transparent, dass unsere Produkte Wegweiser für nachhaltige Möbel sind, die zu den hohen Anforderungen einer LEED-Zertifizierung für nachhaltiges Bauen beitragen.

Sustainable working, production and thinking is important to us. From start to finish, from the initial design to waste disposal, our processes are geared to developing high-quality, long-lasting but also environmentally friendly products for you. But we do even more: With the EMAS certification we voluntarily commit to continuously improve our environmental performance. And with the BIFMA level® certification we make it transparent that our products point the way to sustainable furniture, helping to deliver the high demands of LEED certification for sustainable construction.

Unternehmen | Company:





Material

- › club-chair ist 100% frei von Schadstoffen (kein PVC, Chrom VI, Blei und Quecksilber). Alle Polyurethan-Schäume sind FCKW- und CKW-frei. Die Pulverbeschichtung ist frei von flüchtigen, organischen Verbindungen und Schwermetallen.
- › Die Karton-Verpackung besteht aus recycelbarem Material. Die Polyethylen-Folie der Verpackung enthält ca. 30% Recyclingmaterial. Für die Beschriftung von Papier und Verpackung werden wasserlösliche Tinten ohne Lösungsmittel verwendet



Produktion

- › Das Umwelt-Management-System ist nach EMAS und DIN EN ISO 14001 zertifiziert.
- › club-chair wurde zur Herstellung mit geringstem Abfallaufkommen, Energieverbrauch und Umweltbeeinflussung gestaltet und konstruiert.



Transport

- › Durch die eigene LKW-Flotte werden durch Rückfrachten Leerfahrten bei der Auslieferung vermieden.



Gebrauch

- › club-chair ist langlebig aufgrund der Möglichkeit, Verschleißteile einfach auszutauschen oder nachzurüsten. Um den Lebenszyklus zu verlängern, werden wechselbare Polster eingesetzt.



Entsorgung

- › club-chair ist mit herkömmlichen Werkzeugen innerhalb von ca. fünf Minuten demontierbar.
- › Alle Einzelteile über 50g sind gekennzeichnet und daher zu 100% verwertbar.
- › Die Kartontage und die PE-Folie der Verpackung sind recycelfähig.
- › Der Hersteller sorgt für eine fachgerechte Verwertung der Verpackungsmaterialien.

Material

- › club-chair is 100% free of hazardous substances (no PVC, chrome VI, lead or mercury). All polyurethane foam parts are CFC and CHC free. The powder coatings used are free of volatile, organic compounds and heavy metals.
- › Cardboard packaging is made from recyclable material, the polyethylene film for packaging with 30% share of recycled material. Water-soluble inks which contain no solvents are used when printing paper and packaging materials.

Production

- › The company's environmental management system is certified in accordance with EMAS and DIN EN ISO 14001.
- › club-chair was designed and developed in such a way as to minimise waste, energy consumption and environmental impact.

Transportation

- › Efficient logistics due to own fleet of heavy goods vehicles can avoid running empty vehicles when products are delivered.

Usage

- › club-chair is a durable product because components are easy to replace and retrofit. Changeable upholstery and cushions are used in order to prolong the product life cycle.

Recycling

- › club-chair can be dismantled in approx. five minutes using standard tools.
- › All individual parts weighing more than 50g are marked and are therefore 100% recyclable.
- › The cardboard packaging and PE film used in the packaging are recyclable.
- › The manufacturer ensures that the packaging materials are recycled in the correct manner.



dauphin.de
dauphin-group.com

Hersteller | Manufacturer:

Bürositzmöbelfabrik Friedrich-W. Dauphin GmbH & Co.
Espanstraße 29
91238 Offenhausen, Germany
+49 9158 17-0
info@dauphin.de

Vertrieb | Distribution:

Dauphin HumanDesign® Group GmbH & Co. KG
Espanstraße 36
91238 Offenhausen, Germany
+49 9158 17-700
info@dauphin-group.com

DAUPHIN